

( 問題1の続き )

- (2) 下線部 (a) の結晶片岩は、低温高圧型の広域変成岩である。日本列島で低温高圧型変成岩が広く分布する構造帯名をひとつ挙げよ。
- (3) 次の図2は、C層中の砂岩泥岩互層のスケッチである。岩相ア～オをひとつのユニットとする堆積物の名称を答え、その形成過程を説明せよ。

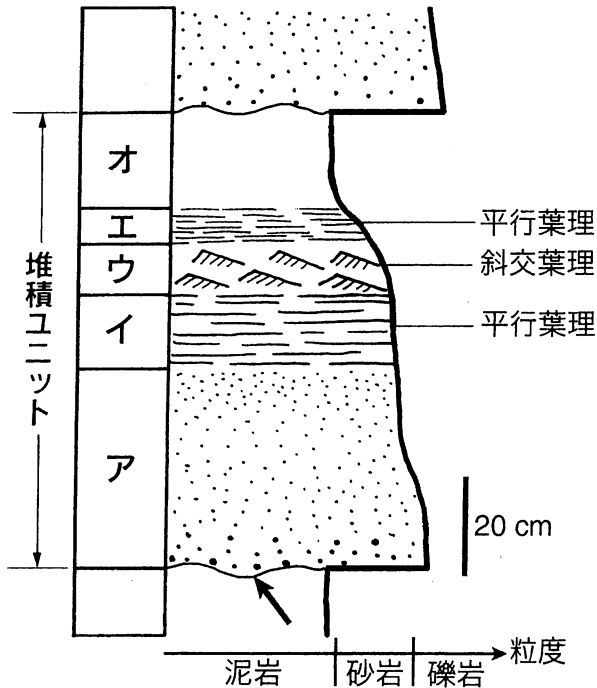


図2 砂岩泥岩互層のスケッチ

- (4) 上の図2中の堆積ユニットの基底面 (矢印) に見られる堆積構造の例をひとつ挙げ、その成因を簡潔に説明せよ。

問2 次の10の用語から4つを選び、それらについて簡潔に解説せよ。

- (1) スレート劈開 (slaty cleavage)
- (2) 付加体 (accretionary prism)
- (3) 縞状鉄鉱層 (banded iron formation; BIF)
- (4) ストークスの法則 (Stokes' law)
- (5) スタイロライト構造 (stylolitic structure)
- (6) バイオクラスト [生砕物] (bioclast)
- (7) 背弧海盆 (back-arc basin)
- (8) 溶結凝灰岩 (welded tuff)
- (9) オリストストローム (olistostrome)
- (10) ナップ (nappe)